



Uvoznik:  
SALUS Controls Plc  
Units 8-10 Northfield Business Park  
Forge Way, Parkgate, Rotherham  
S60 1SD, United Kingdom

DISTRIBUTER SALUS CONTROLS:  
QL CONTROLS Sp. z o.o., Sp. k.  
Rolna 4,  
43-262 Kobilice,  
Poland



U skladu sa politikom konstantnog razvoja proizvoda SALUS Controls plc zadržava pravo izmene u specifikaciji, izgledu i materijalu za proizvodnju a koji su navedeni u ovom uputstvu bez predhodnog obaveštenja.



## Uvod

Rolo Pokretač RS600 predstavlja deo SALUS Smart Home sistema i pruža mogućnost kontrole preko interneta uređaja koji zahtevaju 2 izlaza sa 5A prekidačima na oba izlaza kao što su: Prozorske roletne, Motor Zavese, Svetla.

## Usaglašenost proizvoda zahteve

Ovaj proizvod je u skladu sa osnovnim i ostalim relevantnim odredbama sledećih EU direktiva: EMC 2014/30/EU, LVD 2014/35/EU, RED 2014/53/EU and RoHS 2011/65/EU. Kompletan tekst EU izjave o usaglašenosti dostupan je na [www.saluslegal.com](http://www.saluslegal.com)

f: 2405-2480MHz; <14dBm



## Sigurnosne informacije

Koristite uređaj u skladu sa nacionalnim i EU regulativama. Koristite uređaj kako je predviđeno, i držite ga u suvom stanju. Proizvod je za unutrašnju upotrebu.

Terminal	Opis
SL1, SL2	Izlazi Releja
L, N	230V AC napajanje
S1, S2	Ulazni terminali za otvaranje/zatvaranje rolo pokretača, uključivanje/isključivanje svetla ili pokretača OneTouch pravila.

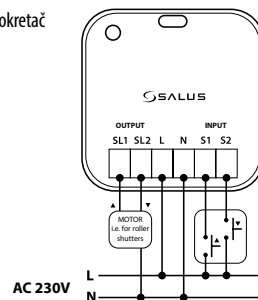
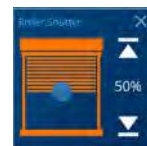
## LCD Indikatori

Opis	LED status
Režim uparivanja	Crveno LED svetlo treperi brzo
Nema mrežne povezanosti	Crveno LED svetlo treperi sporo
Mrežna povezanost	Plavo LED svetlo konstantno svetli
Identifikacioni režim	Plavo LED svetlo treperi brzi
Mrežna povezanost ali je izgubljen link	Plavo LED svetlo treperi sporo

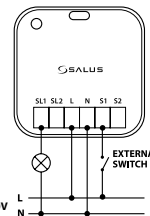
## Dijagram žičanog povezivanja

1 Rolo pokretač ili Pokretač Kapije

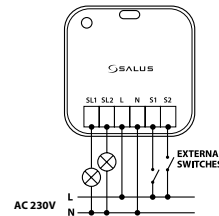
i S1, SL1 - ↑  
S2, SL2 - ↓



2 Prekidač za jedno svetlo

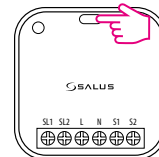


3 Dupli prekidač za svetlo



## Svojsva tastera

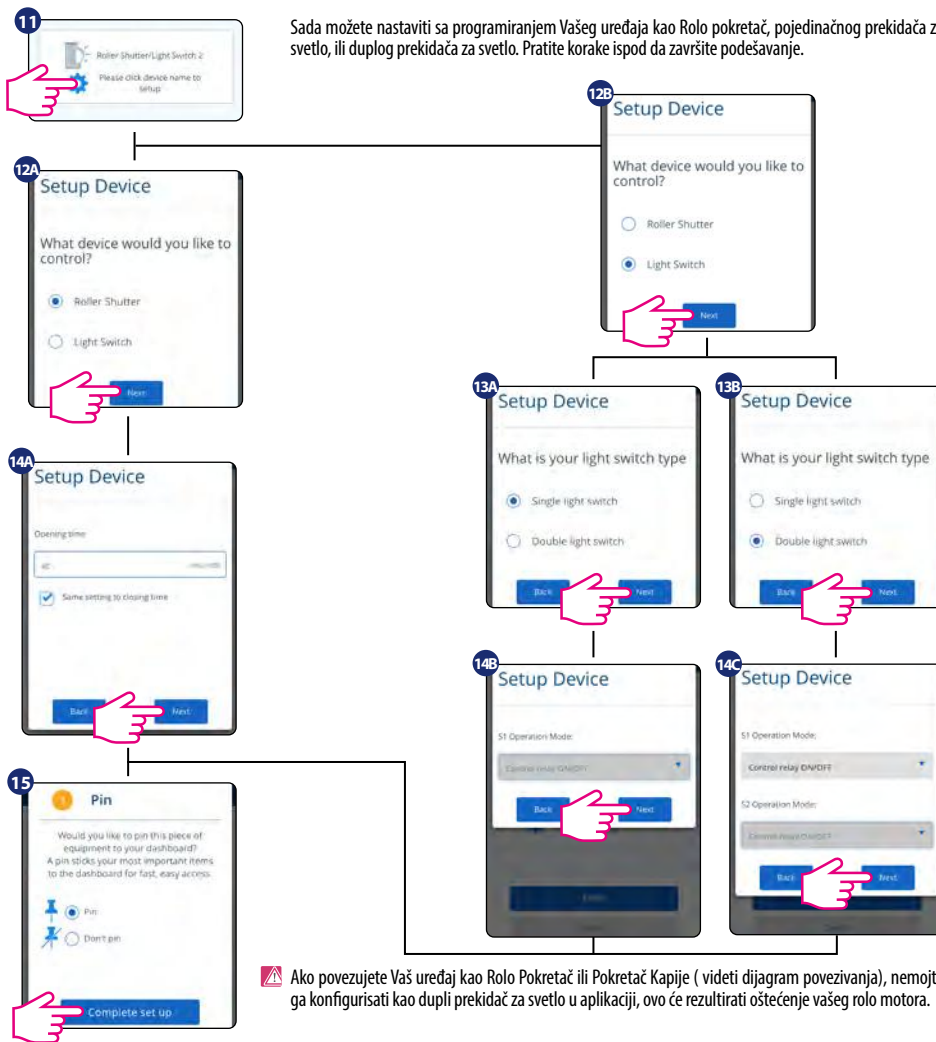
Za ulazak u identifikacioni režim, kratko pritisnite taster. Za ulazak u režim Uparivanja, pritisnite i držite taster 3 sekunde. Za izlaz iz mreže i fabričko resetovanje, pritisnite i držite taster 10 sekundi.



## Uparivanje



Sada možete nastaviti sa programiranjem Vašeg uređaja kao Rolo pokretač, pojedinačnog prekidača za svetlo, ili duplog prekidača za svetlo. Pratite korake ispod da završite podešavanje.



**!** Ako povezujete Vaš uređaj kao Rolo Pokretač ili Pokretač Kapije (videti dijagram povezivanja), nemojte ga konfigurisati kao dupli prekidača za svetlo u aplikaciji, ovo će rezultirati oštećenje vašeg rolo motora.